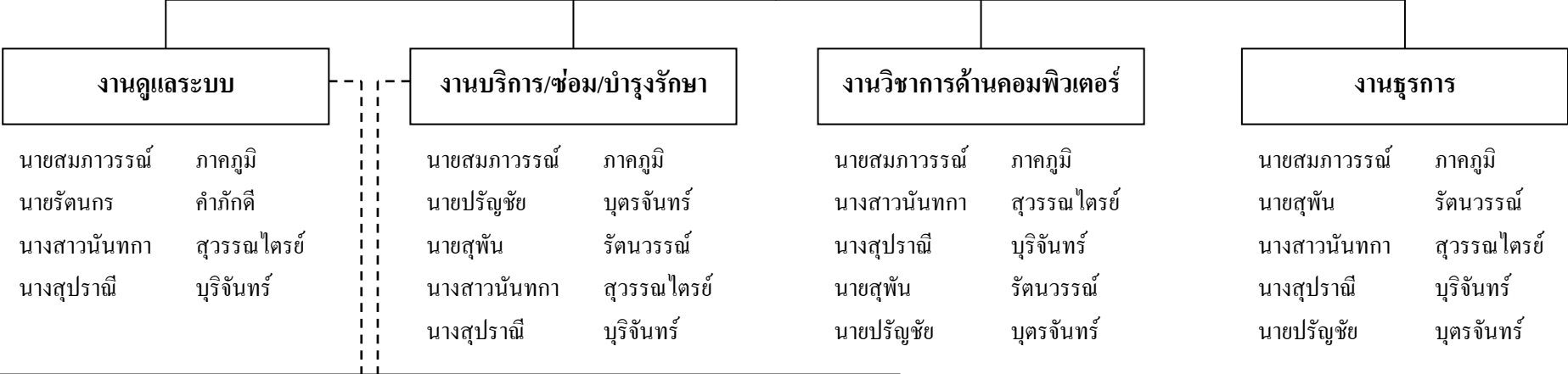


**ผู้อำนวยการโรงพยาบาลจิตเวชขอนแก่นราชนครินทร์**  
นายทวี ตั้งเสรี

**ศูนย์คอมพิวเตอร์**  
นายสมภววรรณ ภาคภูมิ  
หัวหน้าศูนย์คอมพิวเตอร์



**งานดูแลระบบโปรแกรม บริหารงานโรงพยาบาล Medical 200 (บริการผู้ป่วย OPD Online) ผู้รับผิดชอบ**

- นายรัตนกร คำภักดิ์ ผู้ดูแลระบบโปรแกรมบริหารงานโรงพยาบาล Medical 200 (บริการผู้ป่วย OPD Online)
- นางสาวพนิดา ชาญปัญญา รับผิดชอบระบบรายงานผู้ป่วย OPD Online

**หมายเหตุ :**

\_\_\_\_\_ สายการบังคับบัญชาโดยตรง

----- เจ้าหน้าที่จากหน่วยงานอื่น ที่ได้รับแต่งตั้งให้รับผิดชอบ

งานเกี่ยวกับระบบเครือข่ายคอมพิวเตอร์ที่ OPD

## อัตรากำลัง

เจ้าหน้าที่เวชสถิติ	1	คน
ลูกจ้างประจำ	1	คน
พนักงานราชการ	1	คน
ลูกจ้างชั่วคราว	2	คน

## หน้าที่ความรับผิดชอบ

- ดูแลเครื่องคอมพิวเตอร์แม่ข่ายและลูกข่ายให้มีเสถียรภาพและปลอดภัย
- ควบคุมกำกับดูแลให้ผู้ใช้ให้เข้าใจระเบียบการใช้ระบบเครือข่าย และร่วมมือในการบำรุงรักษาอุปกรณ์คอมพิวเตอร์ให้มีสภาพคงทนใช้งานได้ยาวนาน
- ให้บริการ/ประเมินซ่อมหรือซ่อมเบื้องต้นที่ไม่ซับซ้อนมาก/บำรุงรักษาเครื่องคอมพิวเตอร์และอุปกรณ์ต่อพ่วงให้พร้อมให้ใช้การได้ดี มีประสิทธิภาพ
- พัฒนาตนเอง พัฒนาบุคลากร พัฒนาองค์กร ให้มีความรู้ด้านเทคโนโลยีสารสนเทศที่ทันสมัยอยู่เสมอ
- ให้คำปรึกษาเกี่ยวกับคอมพิวเตอร์ การใช้งานโปรแกรม การใช้งานระบบเครือข่ายคอมพิวเตอร์
- พิจารณา ถิ่นกรอง ความเหมาะสมในการจัดหาคอมพิวเตอร์ อุปกรณ์ต่อพ่วง และแผนบำรุงรักษาให้เหมาะสมพอเพียงกับความต้องการ
- ปรับปรุง พัฒนาระบบ พัฒนาฐานข้อมูล พัฒนาเครือข่ายให้เชื่อมโยง และใช้ทรัพยากรร่วมกันอย่างคุ้มค่า

## เจตจำนง

ภายในปี 2555 ศูนย์คอมพิวเตอร์จะเป็นหน่วยงานที่มีความเป็นเลิศในด้านบริการ วิชาการ และการเชื่อมโยงเครือข่ายทางด้านเทคโนโลยีสารสนเทศที่รวดเร็วทันสมัยและมีประสิทธิภาพ เพื่อความพึงพอใจสูงสุดของผู้รับบริการ

## กลวิธีดำเนินงาน

- พัฒนาตนเองให้มีความรู้ สามารถดูแลระบบ และแก้ไขระบบเครือข่ายคอมพิวเตอร์ได้ เพื่อการพัฒนาที่ยั่งยืน
- มีแผนบำรุงรักษาและปฏิบัติตามแผนอย่างเคร่งครัด เพื่อใช้ทรัพยากรให้คุ้มค่า
- ให้บริการตามระเบียบปฏิบัติการขอใช้บริการศูนย์คอมพิวเตอร์
- ตั้งงบประมาณเพื่อจัดหา และเพื่อบำรุงรักษาเครื่องคอมพิวเตอร์ และอุปกรณ์ต่อพ่วง
- ขยายผลพัฒนาศักยภาพบุคลากรในหน่วยงาน ตามแผนพัฒนาบุคลากรด้าน IT
- ตั้งงบประมาณเพื่อพัฒนาความรู้บุคลากรศูนย์คอมพิวเตอร์

## ตัวชี้วัดที่สำคัญ

1. ควบคุมดูแลระบบเครือข่ายโรงพยาบาลให้มีเสถียรภาพ และมีความปลอดภัย แก้ไขปัญหาเกี่ยวกับระบบเครือข่ายภายใน 24 ชั่วโมง ไม่น้อยกว่าร้อยละ 80
2. อัตราแก้ไขเครื่องคอมพิวเตอร์ลูกข่ายที่ติดไวรัส ไม่น้อยกว่าร้อยละ 80
3. การสำรองข้อมูลที่สำคัญของ Server โปรแกรมบริหารงานผู้ป่วยนอก (สำรองข้อมูลแบบอัตโนมัติ) สำเร็จ ไม่น้อยกว่าร้อยละ 95
4. ผู้ขอใช้บริการมีความพึงพอใจระดับมากขึ้นไป ไม่น้อยกว่าร้อยละ 90
5. อัตราส่วนปริมาณเครื่องคอมพิวเตอร์หรืออุปกรณ์ต่อพ่วงที่ส่งซ่อม ไม่เกินร้อยละ 20
6. อัตราส่วนปริมาณเครื่องคอมพิวเตอร์หรืออุปกรณ์ต่อพ่วงที่บำรุงรักษาได้ ไม่น้อยกว่าร้อยละ 80
7. อัตราการซ่อมซ้ำของเครื่องคอมพิวเตอร์หรืออุปกรณ์ต่อพ่วงไม่เกินร้อยละ 10



