

ผู้อำนวยการโรงพยาบาลจิตเวชขอนแก่นราชนครินทร์

นายทวี ตั้งเสรี

จำนวนเตียง 372 เตียง

ตึกชงโค	88	เตียง	อัตราครองเตียง	60%	= 53	เตียง
ตึกฝ้ายคำ	88	เตียง	อัตราครองเตียง	60%	= 53	เตียง
ตึกเฟื่องฟ้า	88	เตียง	อัตราครองเตียง	60%	= 53	เตียง
ตึกศรีตรัง	88	เตียง	อัตราครองเตียง	60%	= 53	เตียง
ตึกพิเศษ	20	เตียง	อัตราครองเตียง	100%	= 20	เตียง

————— การบริหาร

----- ประสานงาน/เชื่อมโยง

กลุ่มการพยาบาล

นางวรางรัตน์ ทะมั่งกลาง
หัวหน้ากลุ่มการพยาบาล

ผู้ช่วยหัวหน้ากลุ่มการพยาบาล ด้านบริหาร

นางวิชณี หัตถพนม

ผู้ช่วยหัวหน้ากลุ่มการพยาบาล ด้านบริหาร

นางสุวดี ศรีวิเศษ

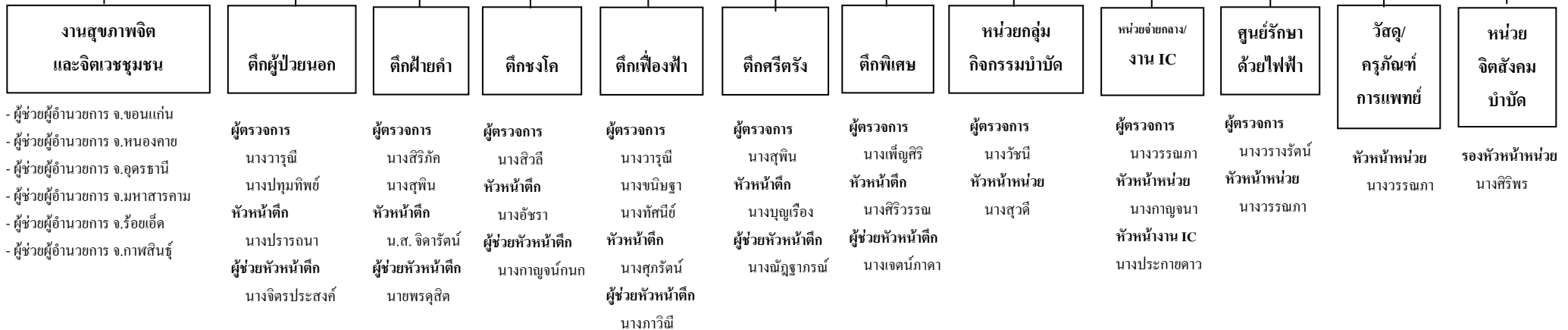
ผู้ช่วยหัวหน้ากลุ่มการพยาบาล ด้านวิชาการ

นางสาวจรัญ อึ้งสำราญ

ผู้ช่วยหัวหน้ากลุ่มการพยาบาลด้านคุณภาพกลุ่มการพยาบาล

นางวรรณภา แก้วดี

คณะกรรมการบริหารกลุ่มการพยาบาล



อัตราค่าจ้าง	พยาบาลวิชาชีพ	106	คน
	พยาบาลเทคนิค	11	คน
	พนักงานราชการ	5	คน
	ลูกจ้างประจำ	35	คน
	ลูกจ้างชั่วคราว	34	คน
หน้าที่ความรับผิดชอบ	1. ด้านบริหาร	1)	กำหนดทิศทางการบริหารการพยาบาลตามมาตรฐาน
		2)	สนับสนุนด้านทรัพยากรบุคคลให้เพียงพอต่อการบริการพยาบาล
		3)	บริหารพัสดุครุภัณฑ์ อุปกรณ์เครื่องใช้ต่าง ๆ ให้พร้อมใช้ และมีเพียงพอต่อความต้องการ รวมถึงการเก็บบำรุงรักษาและเบิกจ่าย
		4)	ดูแลสิ่งแวดล้อมเพื่อเอื้อต่อการบำบัดรักษาผู้ป่วย
		5)	กำหนดระบบการสื่อสารและการแจ้งข่าวสารเป็นลายลักษณ์อักษรติดประกาศแจ้ง
		6)	ดูแลด้านสวัสดิการแก่เจ้าหน้าที่ทางการพยาบาลทุกระดับ
	2. ด้านบริการ	1)	ควบคุมกำกับคุณภาพทางการพยาบาล โดยเน้นผู้ป่วยเป็นศูนย์กลาง
		2)	ตรวจสอบคุณภาพบริการและประเมินคุณภาพการพยาบาล (นิเทศ)
		3)	สนับสนุนให้มีการทำงานเป็นทีม
4)		จัดระบบบริการพยาบาลตั้งแต่แรกรับจนกระทั่งจำหน่าย	
5)		จัดทำคู่มือการปฏิบัติการพยาบาลที่สำคัญ และดำเนินการปรับปรุงเป็นระยะ	
6)		บริหารจัดการความเสี่ยงร่วมกับคณะกรรมการบริหารความเสี่ยง	
3. ด้านวิชาการ	1)	พัฒนาบุคลากรทางการพยาบาลให้มีความพร้อมทางด้านวิชาการและบริการในการให้บริการ	
	2)	ส่งเสริมให้มีการค้นคว้า และสนับสนุนให้มีการศึกษาวิจัย และนำผลวิจัยทางการพยาบาลมาประยุกต์ใช้ในการพยาบาล	
	3)	พัฒนาบุคลากรให้มีความพร้อมทางวิชาการ โดยการศึกษาต่อ ฝึกอบรม ทั้งในระยะสั้นและระยะยาว การศึกษาดูงาน การเข้าร่วมประชุม สัมมนา การเข้าฟังบรรยายพิเศษทางวิชาการต่าง ๆ	
	4)	ให้คำแนะนำปรึกษา และตรวจสอบผลงานทางวิชาการในการเสนอผลงาน เพื่อเข้าสู่ตำแหน่งที่สูงขึ้น	
	5)	ถ่ายทอดองค์ความรู้แก่บุคลากร นักศึกษา และประชาชนจากหน่วยงานที่เกี่ยวข้อง ทั้งภาครัฐและเอกชน	
	6)	ปฐมนิเทศการฝึกปฏิบัติงานของนักศึกษาพยาบาลจากสถาบันการศึกษาต่าง ๆ	

4. ด้านคุณภาพกลุ่มการพยาบาล
 - 1) พัฒนาระบบคุณภาพกลุ่มการพยาบาลให้ได้มาตรฐาน
 - 2) สนับสนุน ส่งเสริม และประสานงาน เรื่อง การพัฒนาคุณภาพกับหน่วยงานของกลุ่มการพยาบาล
 - 3) ติดตามการประเมินผลงานคุณภาพของกลุ่มการพยาบาลอย่างสม่ำเสมอ
 - 4) สนับสนุนการพัฒนาบุคลากรของกลุ่มการพยาบาลในเรื่องการพัฒนาคุณภาพต่าง ๆ

เจตจำนง

เราจะเป็นกลุ่มการพยาบาลที่มีคุณภาพด้านบริการ วิชาการสุขภาพจิตและจิตเวชในระดับประเทศ

กลวิธีดำเนินงาน

1. พัฒนาการบริการสุขภาพจิตและจิตเวชให้มีคุณภาพตามมาตรฐานวิชาชีพ
2. พัฒนาศูนย์การเรียนรู้สุขภาพจิตและจิตเวชให้มีประสิทธิภาพ โดยสนับสนุน ส่งเสริมให้มีการศึกษา ฝึกอบรม ศึกษาดูงาน เพื่อเพิ่มพูนความรู้อย่างต่อเนื่อง
3. พัฒนาสิ่งแวดล้อมเพื่อเอื้อต่อการบำบัดรักษาผู้ป่วย
4. ศึกษา วิจัยทางการพยาบาลสุขภาพจิตและจิตเวช พร้อมทั้งนำผลการวิจัยมาใช้ให้เกิดนวัตกรรมทางการพยาบาล
5. วางแผน/ปรับปรุงแผนพัฒนาระบบคุณภาพกลุ่มการพยาบาลให้ได้มาตรฐานอย่างต่อเนื่อง
6. สนับสนุน ส่งเสริม และประสานงาน ให้ทุกหน่วยงานในกลุ่มการพยาบาลดำเนินการพัฒนากิจกรรมคุณภาพให้มีประสิทธิภาพอย่างต่อเนื่อง
7. ประสานงานให้มีการควบคุม ป้องกัน และแก้ไขปัญหา ที่มีผลกระทบต่อระบบคุณภาพกลุ่มการพยาบาล
8. ประเมินผลความก้าวหน้าของการดำเนินงานคุณภาพตามแผนที่วางไว้

ตัวชี้วัดที่สำคัญ

1. ด้านบริหาร
 - 1.1 บุคลากรทางการแพทย์ มีสมรรถนะหลักผ่านเกณฑ์ที่กำหนด ร้อยละ 85
 - 1.2 การลาออก โอนย้ายของเจ้าหน้าที่ทางการแพทย์ ไม่เกินร้อยละ 1
 - 1.3 สนับสนุนอัตรากำลังที่เกี่ยวข้องกับการพยาบาลตามที่ร้องขอได้ ไม่น้อยกว่าร้อยละ 90

2. ด้านบริการ
 - 2.1 ความพึงพอใจของผู้รับบริการต่อโรงพยาบาลผู้ป่วย ในในระดับมากขึ้นไป ไม่น้อยกว่าร้อยละ 75
 - 2.2 การประเมินคุณภาพบริการพยาบาลของตึกผู้ป่วย คิดเป็นคะแนนร้อยละ 90 ทุกตึกได้ ร้อยละ 100

3. ด้านวิชาการ
 - 3.1 ความสุขของบุคลากรทางการแพทย์ ไม่น้อยกว่า ร้อยละ 80
 - 3.2 บุคลากรทางการแพทย์ได้รับการพัฒนาให้มีสมรรถนะสูงขึ้น ร้อยละ 80 ตามแผนพัฒนากลุ่มการพยาบาล
 - 3.3 ความพึงพอใจของบุคลากรทางการแพทย์ต่อโครงการฝึกอบรมกลุ่มการพยาบาล ร้อยละ 85
 - 3.4 มีผลงานวิจัย เทคโนโลยี วิชาการ ไม่น้อยกว่า 1 เรื่อง /ปี

4. ด้านคุณภาพกลุ่มการพยาบาล
 - 4.1 กิจกรรมพัฒนาคุณภาพในตึกผู้ป่วยและหน่วยงานต่างๆที่รับผิดชอบ อย่างน้อยตึกละ 1 เรื่อง

แผนปฏิบัติงานประจำปี โรงพยาบาลจิตเวชขอนแก่นราชนครินทร์

ประจำปีงบประมาณ 2553

(1) หน่วยงาน กลุ่มการพยาบาล

(2) โครงการ / กิจกรรม	(3) ความสอดคล้องระหว่างโครงการ / กิจกรรมกับ			(4) เป้าหมาย (หน่วยนับ)	(5) ผลการปฏิบัติ	(6) งบประมาณ (บาท)	(7) ระยะเวลาดำเนินการ											
	เข็มมุ่ง รพ.ข้อที่	ยุทธศาสตร์ รพ.ข้อที่	มาตรการ รพ.ข้อที่				ต.ค.	พ.ย.	ธ.ค.	ม.ค.	ก.พ.	มี.ค.	เม.ย.	พ.ค.	มิ.ย.	ก.ค.	ส.ค.	ก.ย.
ด้านบริหารการพยาบาล																		
1. จัดอัตรากำลังเพื่อปฏิบัติงานบริการผู้ป่วยตลอด 24 ชั่วโมง และแจกจ่ายให้คึกภายในวันที่ 27 ของเดือน	1	1	1.1, 1.2	12 ครั้ง														
2. ทำเรื่องเบิกจ่ายค่าตอบแทนให้เสร็จสิ้น ส่งถึงฝ่ายการเงิน ภายในวันที่ 15 ของเดือน	1	1	1.1, 1.2	1 ครั้ง/เดือน														
3. จัดทำแผนงบประมาณประจำปี	1	1	1.1, 1.2	1 ครั้ง/ปี											↔			
4. ประชุมคณะกรรมการบริหารกลุ่มการพยาบาล ทุก 1 เดือน	1	1	1.1, 1.2	1 เดือน/ครั้ง														
5. ประชุมบุคลากรกลุ่มการพยาบาลทุกระดับทั้งหมดทุก 6 เดือน (RN/TN/AID)	1	1	1.1, 1.2	2 ครั้ง/ปี						↔						↔		
6. ประชุมเจ้าหน้าที่ (Staff meeting) ของตึกต่าง ๆ 6 ตึก ทุก 3 เดือน	1	1	1.1, 1.2	4 ครั้ง/ตึก														
7. นิเทศความเพียงพอของอัตรากำลังตึกต่าง ๆ	1	1	1.1, 1.2	ทุกวัน														
8. จัดทำและพิจารณาความคิดเห็นความชอบของบุคลากรกลุ่มการ พยาบาลทุกระดับ 6 เดือน/ครั้ง	1	1, 4	1.1, 4.2	2 ครั้ง						↔						↔		
9. จัดทำประเมินผลการปฏิบัติงานเจ้าหน้าที่ทางการพยาบาล กลุ่มการพยาบาลทุก 6 เดือน	1	1, 4	1.1, 1.2, 4.1	2 ครั้ง/ปี						↔						↔		

แผนปฏิบัติงานประจำปี โรงพยาบาลจิตเวชขอนแก่นราชนครินทร์

ประจำปีงบประมาณ 2553

(1) หน่วยงาน กลุ่มการพยาบาล

(2) โครงการ / กิจกรรม	(3) ความสอดคล้องระหว่างโครงการ / กิจกรรมกับ			(4) เป้าหมาย (หน่วยนับ)	(5) ผลการปฏิบัติ	(6) งบประมาณ (บาท)	(7) ระยะเวลาดำเนินการ											
	เข้มมุ่ง รพ.ข้อที่	ยุทธศาสตร์ รพ.ข้อที่	มาตรการ รพ.ข้อที่				ต.ค.	พ.ย.	ธ.ค.	ม.ค.	ก.พ.	มี.ค.	เม.ย.	พ.ค.	มิ.ย.	ก.ค.	ส.ค.	ก.ย.
งานวิชาการพยาบาล																		
1.1 การอบรมเชิงปฏิบัติการฟื้นฟูความรู้การกู้ชีพผู้ป่วยวิกฤต		4	4.1	35 คน		6,900												
1.2 การพยาบาลผู้ป่วยโรคทางสมองที่พบบ่อยในผู้ป่วยจิตเวช		4	4.1	40 คน		7,200												
1.3 แนวปฏิบัติการพยาบาลผู้ป่วยที่มีความเสี่ยงต่อการฆ่าตัว ตาย	1	1, 4	1.1, 1.2, 1.3, 4.1	70 คน		13,200												
1.4 โครงการอบรมเชิงปฏิบัติการ “ผู้ป่วยปลอดภัย”		1	1.1	50 คน		9,000						9						
1.5 โครงการเชิงปฏิบัติการการป้องกันควบคุมการติดเชื้อใน โรงพยาบาล		1	1.1	40 คน		8,000							13					
1.6 โครงการอบรมเชิงปฏิบัติการ การพัฒนาคุณภาพบริการ พยาบาล		4		100 ราย		3,000	←————→											
1.7 โครงการอบรมกฎหมายและจริยธรรม		4		50 ราย		19,900									13			
1.8 โครงการกีฬา สุขภาพแข็งแรง		4		300 ราย (2 เดือน/ครั้ง)		20,000		↔		↔		↔		↔		↔		
โครงการวิจัย																		
1.1 การขยายผลแนวปฏิบัติการพยาบาลทางคลินิกในการดูแล ผู้ป่วยที่มีความเสี่ยงต่อการฆ่าตัวตาย	2	3	3.3	1 เรื่อง (100 เล่ม)		15,000	←————→											

แผนปฏิบัติงานประจำปี โรงพยาบาลจิตเวชขอนแก่นราชนครินทร์

ประจำปีงบประมาณ 2553

(1) หน่วยงาน กลุ่มการพยาบาล (หน่วยย่อยกลาง)

(2) โครงการ / กิจกรรม	(3) ความสอดคล้องระหว่างโครงการ / กิจกรรมกับ			(4) เป้าหมาย (หน่วยนับ)	(5) ผลการปฏิบัติ	(6) งบประมาณ (บาท)	(7) ระยะเวลาดำเนินการ											
	เข็มมุ่ง รพ.ชื่อที่	ยุทธศาสตร์ รพ.ชื่อที่	มาตรการ รพ.ชื่อที่				ต.ค.	พ.ย.	ธ.ค.	ม.ค.	ก.พ.	มี.ค.	เม.ย.	พ.ค.	มิ.ย.	ก.ค.	ส.ค.	ก.ย.
6. ตรวจสอบประสิทธิภาพการทำให้ปราศจากเชื้อ																		
- Spore test ผ่านเกณฑ์				100%			←										→	
- ความถูกต้องในการจัดชุดอุปกรณ์/เครื่องมือปราศจากเชื้อ				100%			←										→	
ด้านวิชาการ																		
1. จัดทำ/ปรับปรุงคู่มือ		3		อย่างน้อย 1 เรื่อง				↔										
- ระเบียบปฏิบัติบริการย่อยกลาง																		
- คู่มือการจัดชุดเครื่องมือ																		
- คู่มือการบำรุงรักษาเครื่อง																		
2. ศึกษาวิจัย/พัฒนาคุณภาพงานอย่างต่อเนื่อง/พัฒนาองค์ ความรู้		3																
- ศึกษาสภาพความคงอยู่ของอายุการใช้งานอุปกรณ์ ปราศจากเชื้อใน โรงพยาบาลจิตเวชขอนแก่นราชนครินทร์/CQI				อย่างน้อย 1 เรื่อง								↔						

